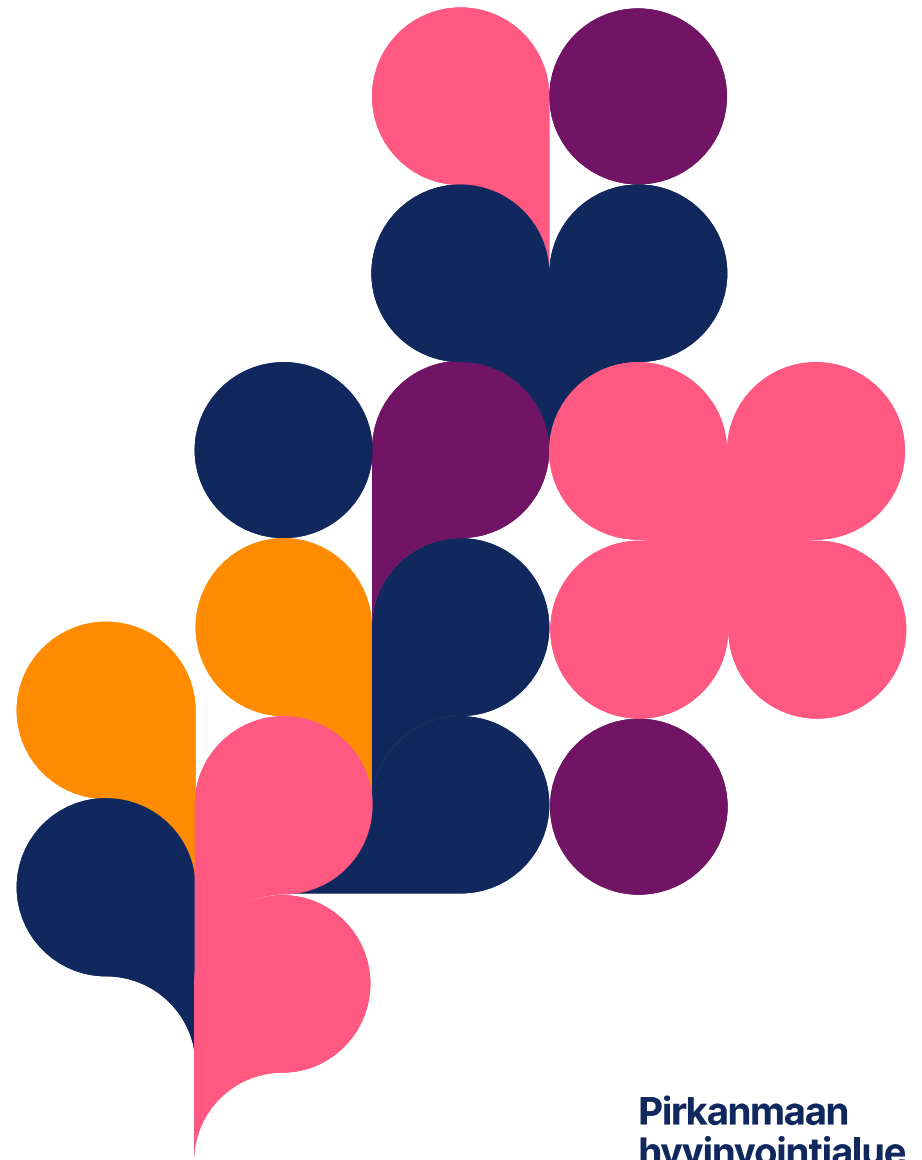


# Sopimukset työllistymistä edistävän monialaisen tuen yhteistoimintamalleista

Työkäisten sosiaalipalvelujen  
vastuualuejohtaja Elina Anttila

HVA-jory 15.4.2025

Aluehallitus 28.4.2025



**Pirkanmaan  
hyvinvointialue**

# SOPIMUSTAUSTA

- Lain työllistymisen monialaisesta edistämisestä (381/2023) sekä työllistymistä edistävän monialaisen tuen yhteistoimintamallin organisoimisesta annetun valtioneuvoston asetuksen (388/2024, TYM- asetus) mukaisesti työvoimaviranomaisen, hyvinvointialueen ja Kansaneläkelaitoksen tulee sopia monialaisen tuen yhteistyöstä
- Valmisteltu kolme erillistä sopimusta:
  1. Tampereen seudun työllisyysalue
  2. Läntisen Pirkanmaan työllisyysalue
  3. Eteläisen Keski-Suomen työllisyysalue
- Sopimukset valmisteltu kaikilla kolmella työllisyysalueella kuntaliiton sopimusmallin mukaisesti
- Sopimuksen liitteiden päivitykset hyväksytään johtoryhmässä, eivätkä ne edellytä sopimuksen uudelleen käsittelyä

# SOPIMUKSEN KESTO

- Sopimukset voimaan:
  1. Tampereen seudun työllisyysalue 1.5.2025
  2. Läntisen Pirkanmaan työllisyysalue 1.5.2025
  3. Eteläisen Keski-Suomen työllisyysalue välittömästi allekirjoitusten jälkeen
- Kaikki sopimukset voimassa toistaiseksi
- Irtisanomisajat:
  1. Tampereen seudun työllisyysalue 6 kk
  2. Läntisen Pirkanmaan työllisyysalue 6 kk
  3. Eteläisen Keski-Suomen työllisyysalue 1.1.-30.6. kuluvan vuoden loppuun, muutoin seuraavan vuoden loppuun

# JOHTAMINEN

1. Tampereen seudun työllisyysalue: Työvoimaviranomainen asettaa johtoryhmän ja nimeää organisointia johtavan henkilön ja hänen varahenkilön. Johtoryhmän on hyväksyttävä em. henkilöt. Tampereen kaupunki toimii organisointia johtavan henkilön hallinnollisena työnantajana. Pirkanmaan hyvinvointialue toimii vastaavasti johtavan henkilön varahenkilön työnantajana. Tehtävistä sovitaan erikseen.
2. Läntisen Pirkanmaan työllisyysalue: Työvoimaviranomainen asettaa johtoryhmän 5 vuodeksi ja nimeää organisointia johtavan henkilön ja hänen varahenkilön. Johtoryhmän on hyväksyttävä em. henkilöt. Sastamalan kaupunki toimii organisointia johtavan henkilön hallinnollisena työnantajana. Pirkanmaan hyvinvointialue toimii vastaavasti johtavan henkilön varahenkilön työnantajana. Tehtävistä sovitaan erikseen.
3. Eteläisen Keski-Suomen työllisyysalue: Työvoimaviranomainen asettaa johtoryhmän 5 vuodeksi ja nimeää samalle ajalle organisointia johtavan henkilön ja hänen varahenkilön. Johtoryhmän on hyväksyttävä em. henkilöt. Jämsän kaupunki toimii organisointia johtavan henkilön hallinnollisena työnantajana.

# Johtoryhmän jäsenet

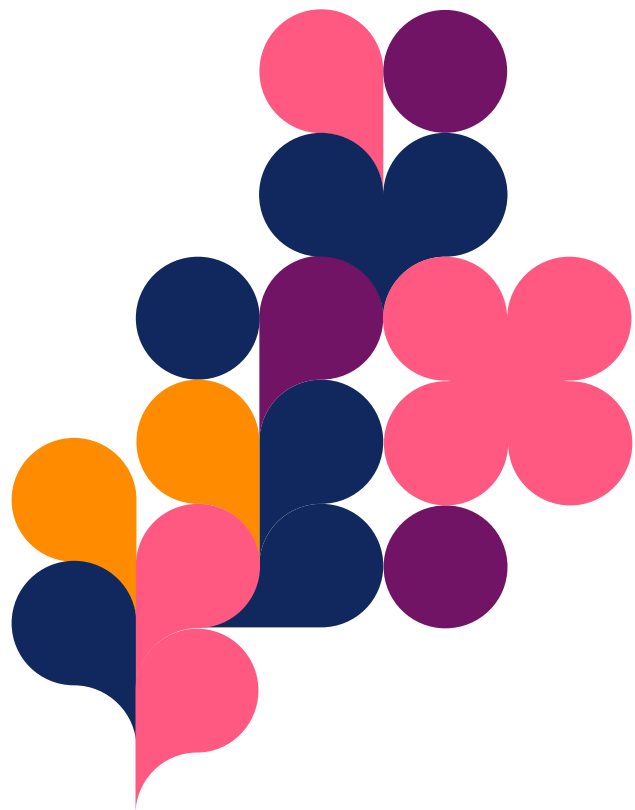
- Loppuvuonna 2024 käsitelty johtoryhmän jäsenet ja niihin esitetään uudelleenorganisoinnin vuoksi osaltamme muutoksia
1. Tampereen seudun työllisyysalue
    - Jäsen vastuualuejohtaja Elina Anttila ja varajäsen vastuualuejohtaja Maria Päivänen
    - Jäsen sosiaali- ja terveyskeskusjohtaja Sari Mäkinen ja varajäsen vastuualuejohtaja Virpi Heikkinen
  2. Läntisen Pirkanmaan työllisyysalue
    - Jäsen vastuualuejohtaja Elina Anttila ja varajäsen vastuualuejohtaja Maria Päivänen
    - Jäsen sosiaali- ja terveyskeskusjohtaja Sari Mäkinen ja varajäsen vastuualuejohtaja Virpi Heikkinen
  3. Eteläisen Keski-Suomen työllisyysalue
    - Jäsen palvelupäällikkö Tuuli Pakarinen ja varajäsen palvelupäällikkö Reeta Vainio

# HENKILÖSTÖ

1. Tampereen seudun työllisyysalue: sopimuksen liitteessä kuvattu henkilöstöresurssit (määrällisesti 0,15 htv soteasemien soteammattilaisista jota vastaava määrä htv työllisyysalueella sekä erikseen kuvattu terveydenhuollon henkilöstö)
2. Läntisen Pirkanmaan työllisyysalue: sopimuksen liitteessä kuvattu henkilöstöresurssit (määrällisesti 0,15 htv soteasemien soteammattilaisista jota vastaava määrä htv työllisyysalueella sekä erikseen kuvattu terveydenhuollon henkilöstö)
3. Eteläisen Keski-Suomen työllisyysalue: sopimuksessa mainittu riittävä henkilöstö

# KUSTANNUKSET

- Kaikki vastaavat omista henkilöstökustannuksistaan (esim. palkka, tilat, ICT)
- Yhteisistä kehittämiskustannuksista sovitaan aina erikseen
- Yhteiset kehittämispäiväkustannukset jaetaan osallistujien kesken



# Yhteystiedot

Etunimi Sukunimi

Titteli

Yksikkö

Osoitetiedot

000 000 0000

[etunimi.sukunimi@pirha.fi](mailto:etunimi.sukunimi@pirha.fi)

@sometunnus

pirha.fi



Pirkanmaan  
hyvinvointialue